

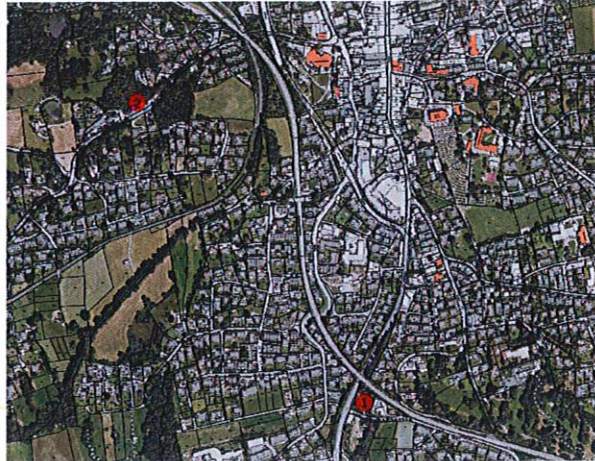


Anlage zur Genehmigung für das Aufstellen von Großtafeln in Murnau

Die Aufstellung hat so zu erfolgen, dass Sichtdreiecke nicht eingeschränkt oder verdeckt werden.

Die zwei nachfolgend vordefinierten Aufstellflächen sind zwingend einzuhalten. Bei Nichteinhaltung wird die Großtafel unverzüglich kostenpflichtig entfernt.

Übersicht der Standorte:



Standort 1:

Olympiastraße, Abzweigung Hechendorf

Die Aufstellung hat so zu erfolgen, dass die Großtafel ganz bei der Bepflanzung steht.



Standort 2:

Kohlgruber Straße, Höhe Tusculum

Die Aufstellung hat so zu erfolgen, dass die Großtafel hinter dem Fußweg steht.

